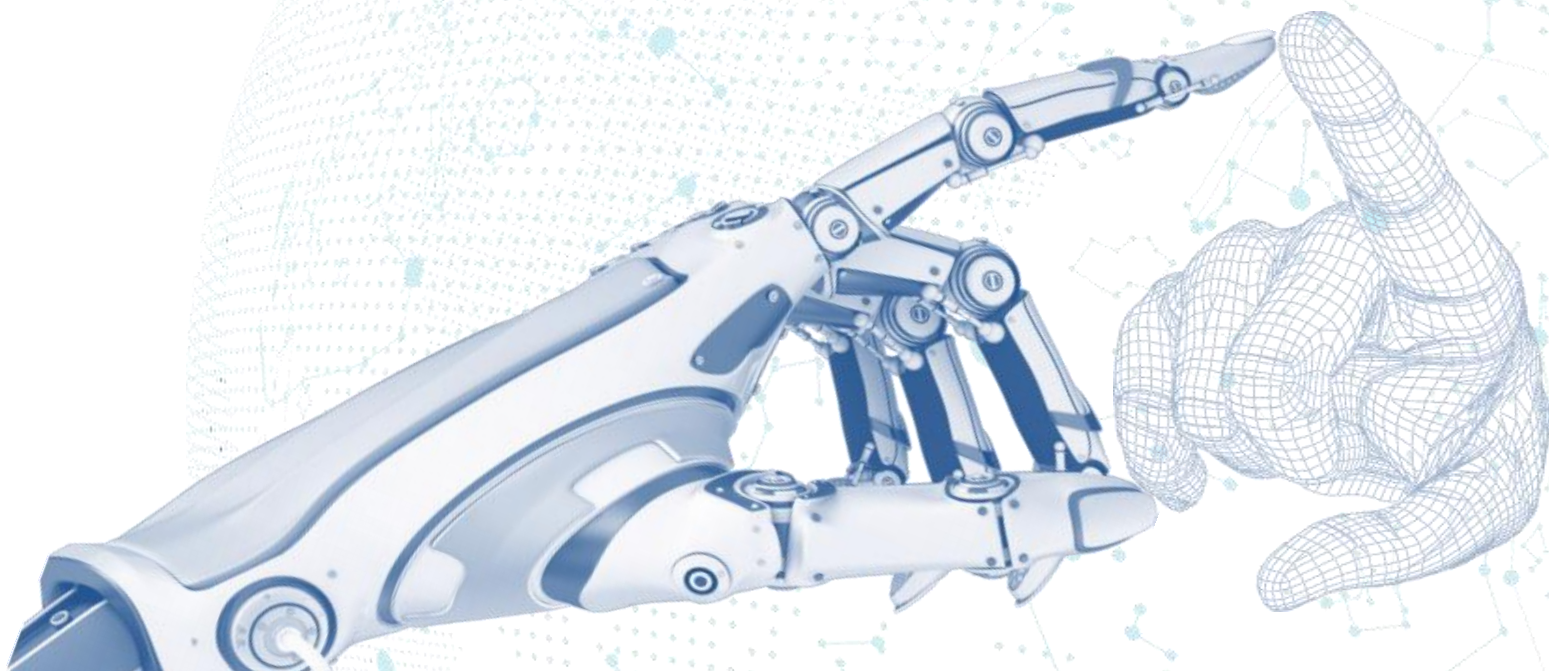


五岳测控

你的选择，世界的选择！
Your Choice, World Choice!





Since 1987

五岳公司成立至今，积累了30余年行业经验，
已经成为一家行业知名的

称重成套设备 & 测控集成系统提供商

(前身为成立于1987年的深圳五岳电子科技有限公司，1996年落户承德)

国际市场分布:

亚洲、欧洲、非洲、南美洲、大洋洲 5大洲 近20个国家和地区



俄罗斯
印度
哈萨克斯坦
肯尼亚

澳大利亚
印尼
巴基斯坦
埃塞俄比亚

越南
蒙古
吉布提
巴西
吉尔吉斯斯坦

孟加拉
马来西亚
波兰
几内亚
乌兹别克斯坦

国内市场分布图示:

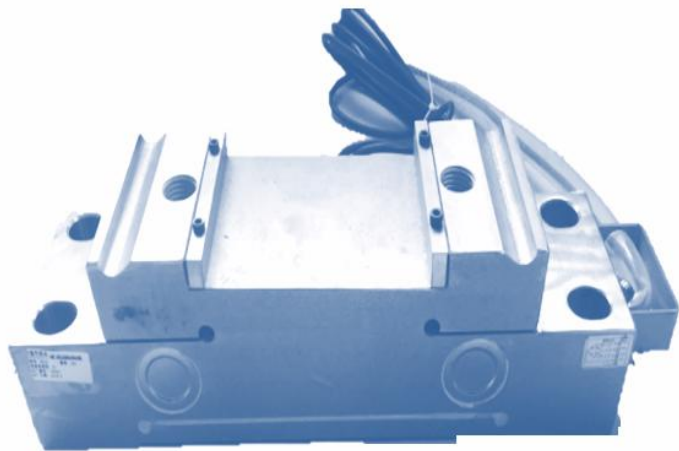
全国省级行政单位, 30个省级地区, 省份分布率88%



超800家大型企业终端用户

超过3000台套工程应用现场

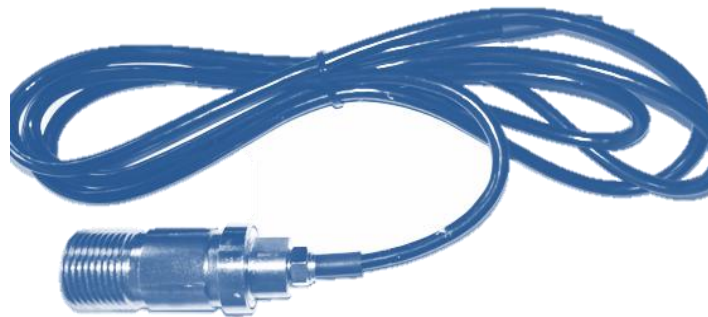
自产传感器



WYZQ枕桥式 (模拟、数字式)

五岳专利技术

**良好受力结构，相比市场板式传感器
受力稳定性更高**



WYXZ销轴式 (模拟、数字式)

高低温度补偿，适应环境更广



WYZQ枕桥式 (模拟、数字式)

五岳专利技术

**我公司最新型下一代传感器技术，具
有革命性的传感器受力结构**



罐号识别系统主机、罐号识别现场



罐号识别现场

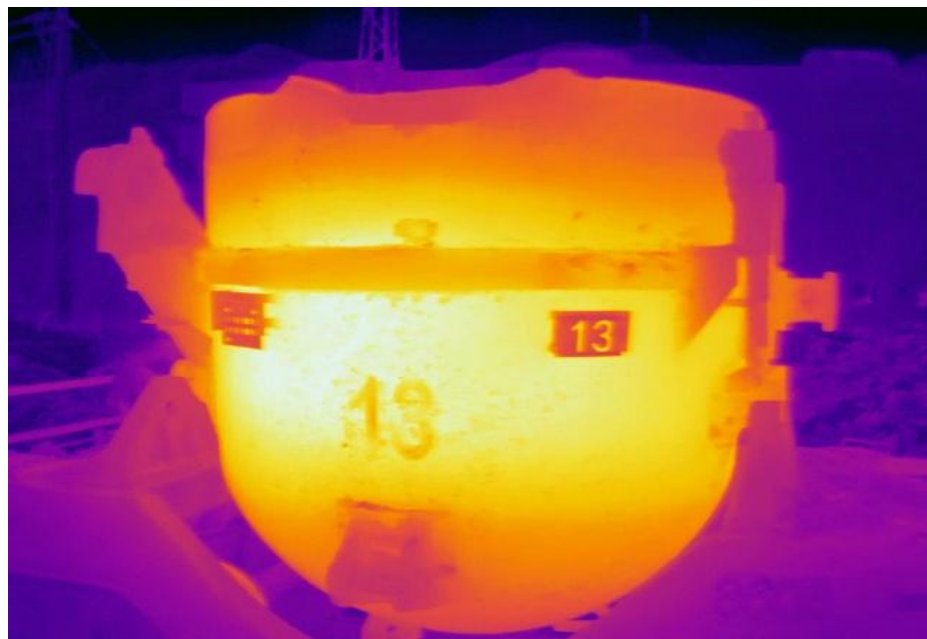


高温铁水包号自动识别系统



红外、可见光双冗余

AI铁水包号自动识别系统





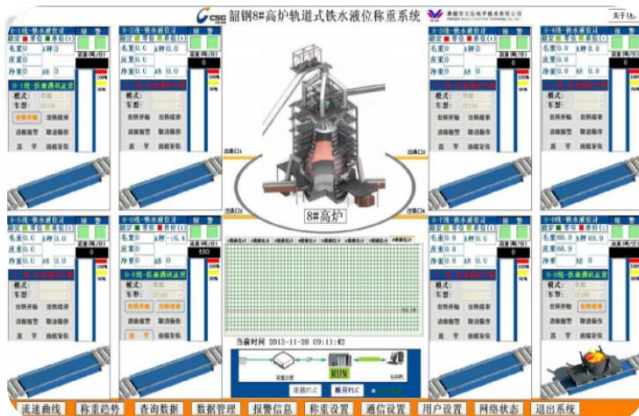
焦化



煤塔秤

熄焦车衡

称重设备



高炉铁水液位计



炼铁



铁水轨道衡-800吨



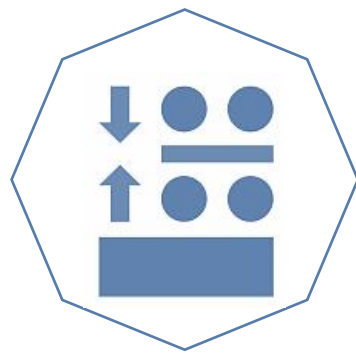
23

枕桥式高炉称重铁水液位计



框架梁式高炉称重铁水液位计

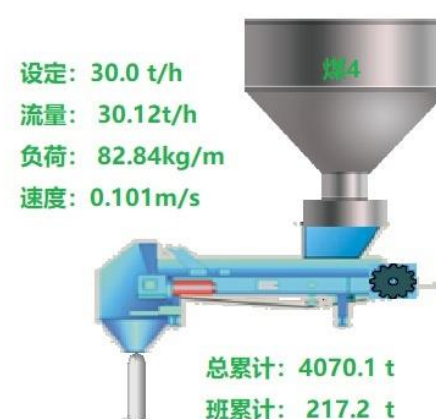




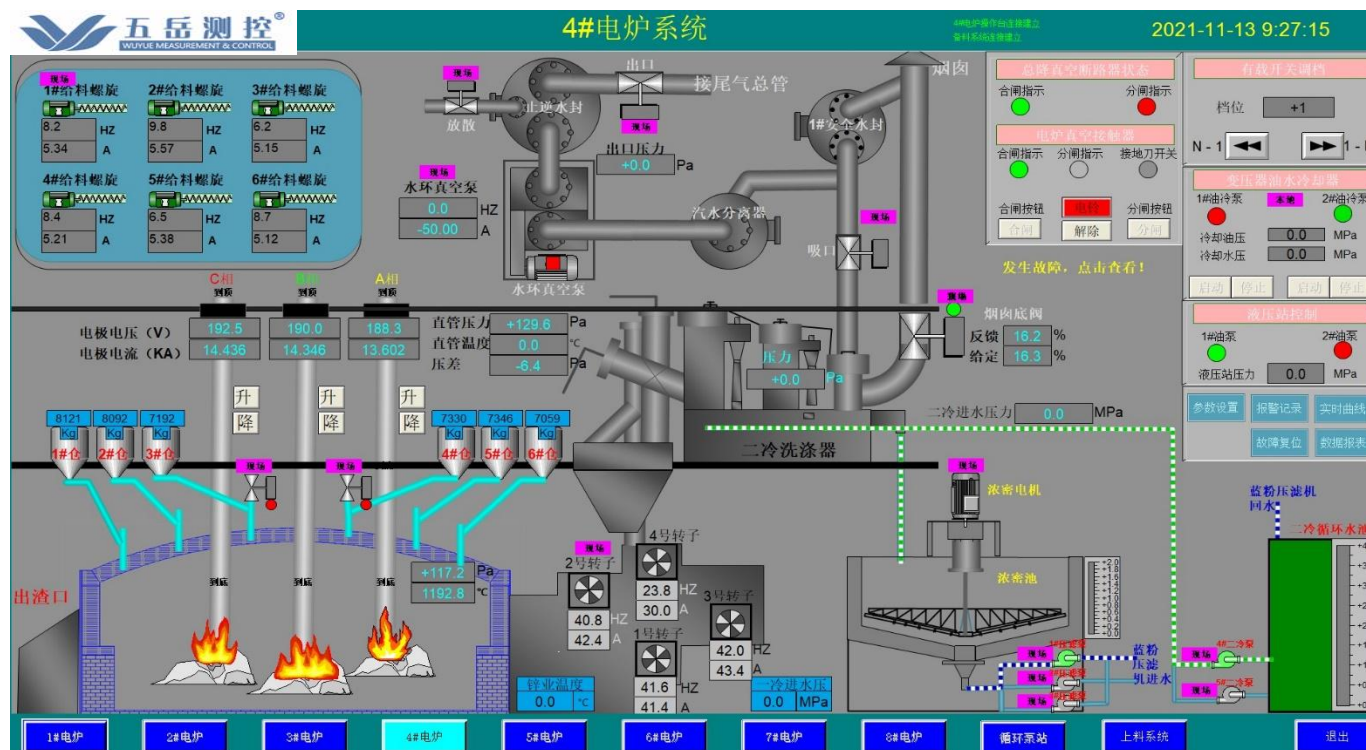
高精度序列式皮带秤

称量准确度优于3‰



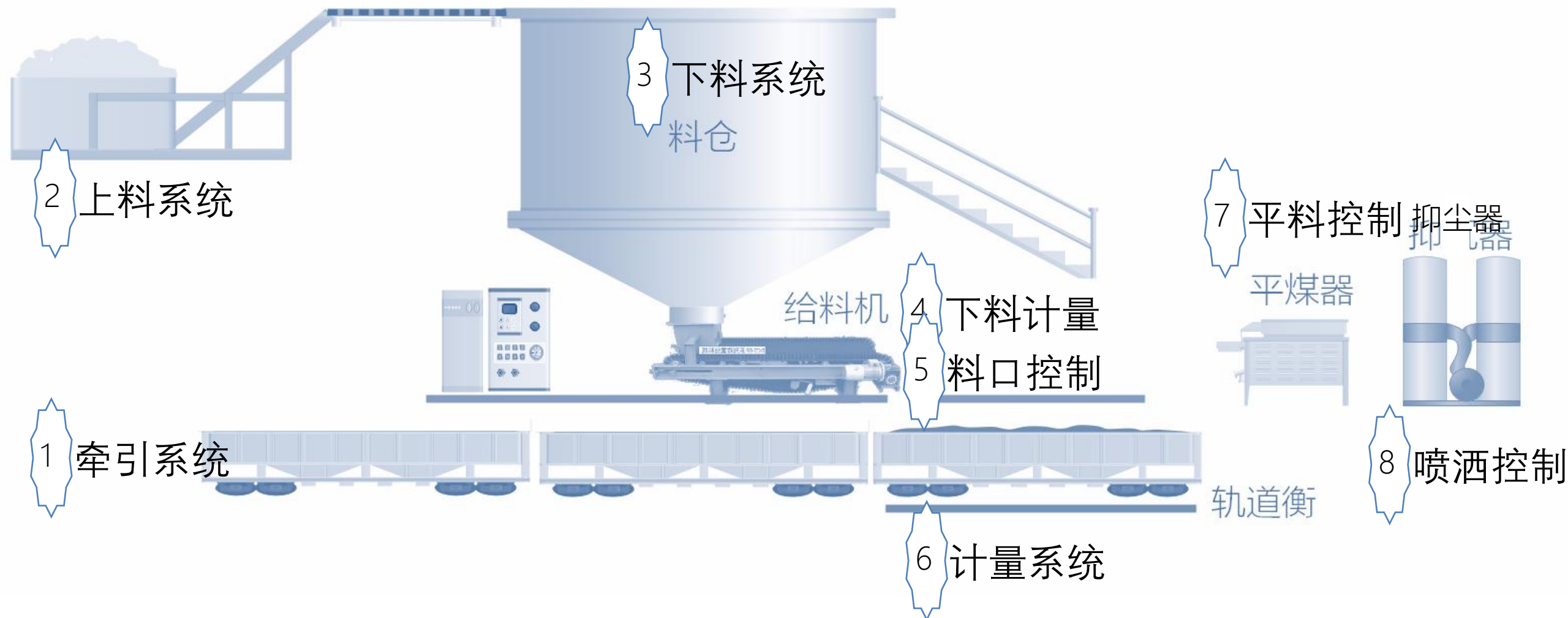


控制精度优于1%



自动装车系统

Wuyue Measurement & Control Technology Co., Ltd



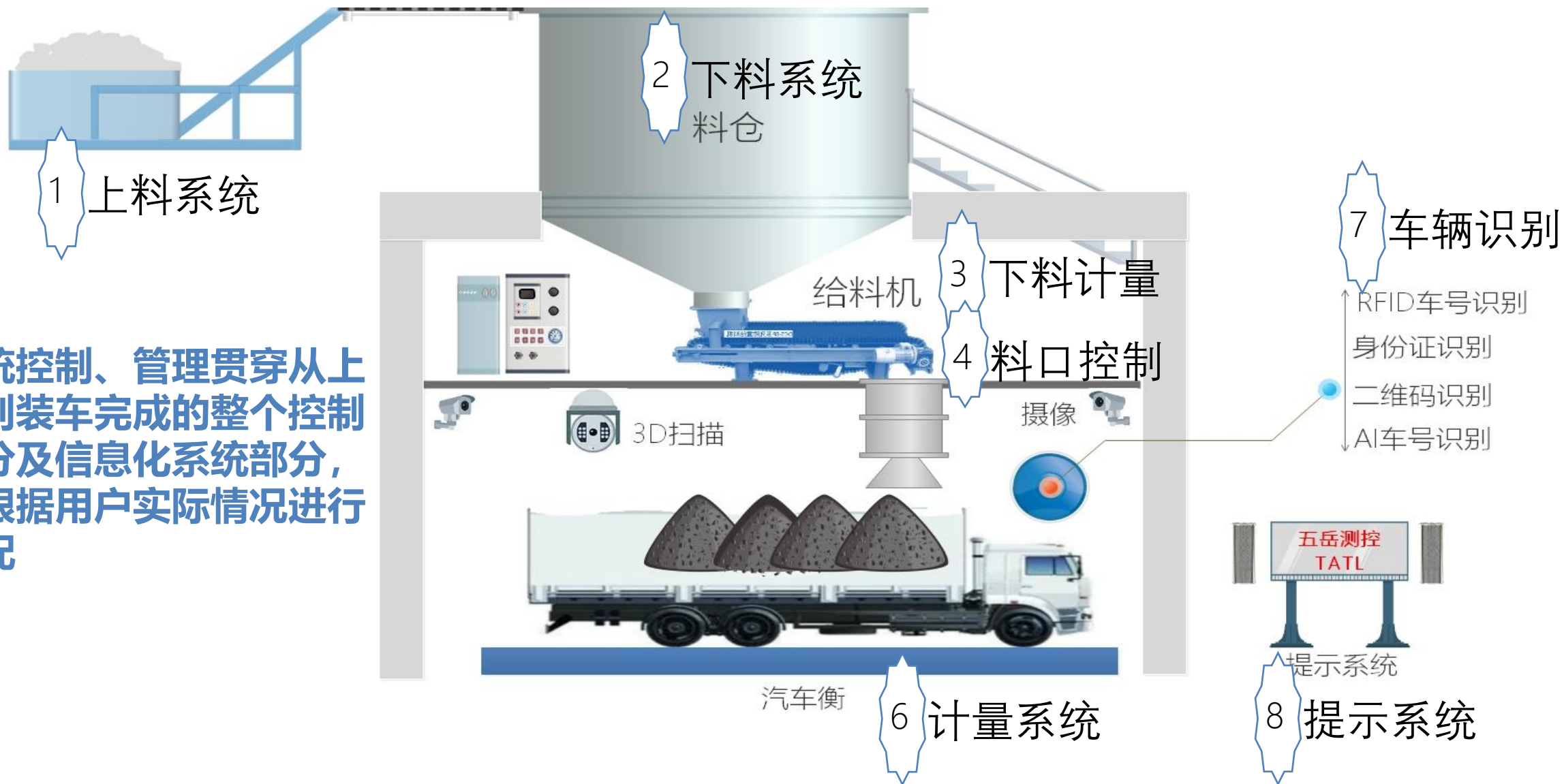
集成8大系统控制，根据实际现场可任意组合各子系统



自动装车系统

Wuyue Measurement & Control Technology Co., Ltd

系统控制、管理贯穿从上料到装车完成的整个控制部分及信息化系统部分，可根据用户实际情况进行选配



效率

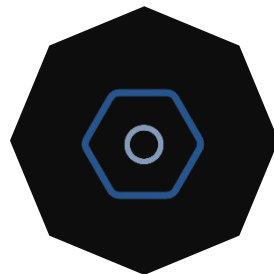
Integration

测控集成

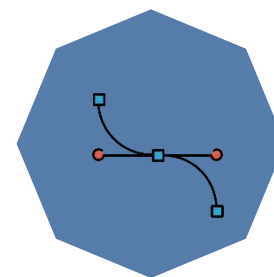
Measurement & Control System Integration



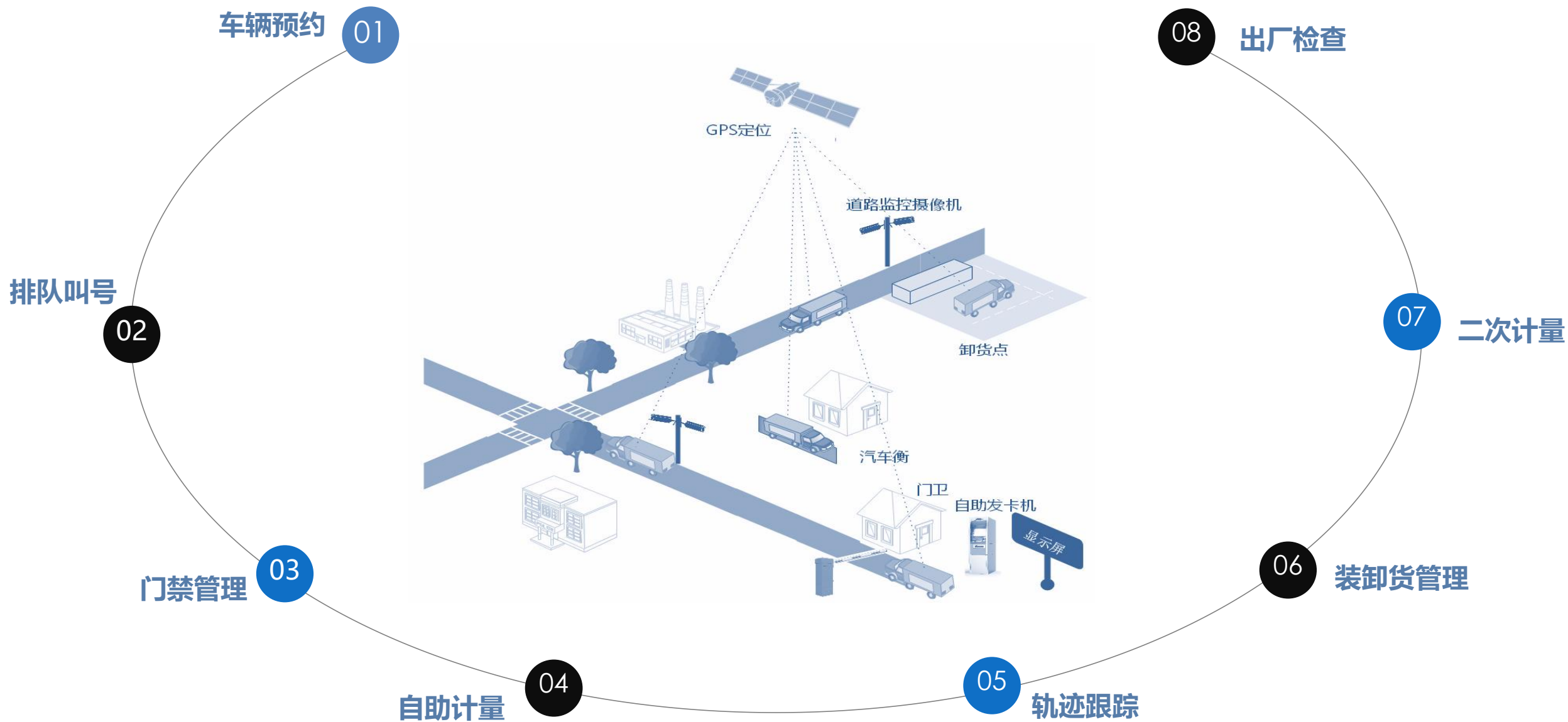
车间设备定位



衡器自动计量



铁包调度跟踪





系统管理员

茂名石化衡器集中计量管理系统

计量统计

● 炼油区 ● 储运区 ● 动力区 ● 六号路 ● 七号路 ● 七号路 ● 储运2

衡器列表

编号	站点名称	设备类型	零点	所属单位	打印状态	在线状态	操作
H001	六号路1号汽车衡	汽车衡	45.48	LY	准备就绪	在线	状态设置 详细信息
H002	六号路2号汽车衡	汽车衡	17.7	LY	准备就绪	在线	状态设置 详细信息
G002	炼油区北衡	轨道衡	-	HG	准备就绪	离线	在线监测 详细信息
G001	炼油区南衡	轨道衡	-	HG	准备就绪	离线	在线监测 详细信息
H003	七号路1号汽车衡	汽车衡	-	LY	准备就绪	离线	状态设置 详细信息
H004	七号路2号汽车衡	汽车衡	-	LY	准备就绪	离线	状态设置 详细信息
H005	储运2号汽车衡	汽车衡	0	HG	准备就绪	在线	状态设置 详细信息
G003	储运轨道衡	轨道衡	3760	HG	准备就绪	在线	在线监测 详细信息
G004	动力轨道衡	轨道衡	4520	HG	准备就绪	在线	在线监测 详细信息

预约车辆

今日预约 49 辆 今日一次计量 34 辆 今日已完成 14 辆

● 炼油区 ● 化工区

待处理数据

车号	类型	描述	操作
粤K18993	销售	皮重超差! 超差值	通过 作废
粤K24678	销售	允装量超差! 允装	通过 作废

期间核查记录

数据比对

8月份对比值合计: 54778.41t

8月份计量值合计: 51131.03t

差量比 93%

日志信息

信息 异常

[H005]号秤左车牌识别: 粤K21992 [2020-08-17 09:22:17]

[H005]号秤左车牌识别: 粤K21992 [2020-08-17 09:22:17]

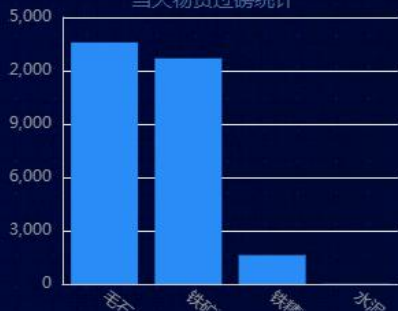
[H005]号秤左车牌识别: 粤K21992 [2020-08-17 09:22:17]

[H005]号秤左车牌识别: 粤K21992 [2020-08-17 09:22:20]

[H005]号秤左车牌识别: 粤K21992 [2020-08-17 09:22:20]

[H005]号秤左车牌识别: 粤K21992 [2020-08-17 09:22:20]

当天物资过磅统计



当天的预约数

525

当天的任务单



8

未开始



499

已完成



18

执行中



525

总数

站点编号

站点名称

零点信息

所属单位

在线状态

市电状态

操作

PQ001

洗车平台汽车衡

0

平泉安利矿业有限公司

在线

有电(231)

[收回计量](#) [详细信息](#)

PQ002

一车间汽车衡

0

平泉安利矿业有限公司

在线

有电(232)

[收回计量](#) [详细信息](#)

PQ003

旋回汽车衡

0

平泉安利矿业有限公司

在线

有电(232)

[收回计量](#) [详细信息](#)

PQ004

山顶汽车衡

0

平泉安利矿业有限公司

在线

有电(220)

[收回计量](#) [详细信息](#)

PQ007

二车间汽车衡

0

平泉安利矿业有限公司

在线

有电(237)

[收回计量](#) [详细信息](#)

PQ008

鑫达复磅汽车衡

0

平泉安利矿业有限公司

在线

有电(233)

[收回计量](#) [详细信息](#)

PQ009

鑫达铁粉汽车衡

0

平泉安利矿业有限公司

在线

有电(231)

[收回计量](#) [详细信息](#)

PQ010

山顶回皮汽车衡

22.96

平泉安利矿业有限公司

在线

有电(220)

[收回计量](#) [详细信息](#)

PQ005

门卫空车汽车衡

0

平泉安利矿业有限公司

在线

有电(229)

[下放计量](#) [详细信息](#)

PQ006

一厂铁粉重车衡

0

平泉安利矿业有限公司

在线

有电(224)

[收回计量](#) [详细信息](#)

XF001

压块三号汽车衡

27.32

唐山鑫丰实业有限公司

在线

有电(231)

[收回计量](#) [详细信息](#)

当日的检化验



人工处理

车牌号	计量站点	描述	操作
蒙D45589	PQ003	请先进行装车...	人工 删除
蒙D45589	PQ003	请先进行装车...	人工 删除
蒙D45589	PQ003	请先进行装车...	人工 删除

过磅信息

XF001 车已卜秤 绿灯亮[2021-05-09 17:10:19]
XF001 车已上秤6980[2021-05-09 17:10:23]
XF001 红灯亮[2021-05-09 17:10:25]
PQ010 车已上秤760[2021-05-09 17:10:31]
PQ010 右车牌识别:冀HU3582[2021-05-09 17:10:33]
PQ010 红灯亮[2021-05-09 17:10:33]

全面提高铁水周转效率

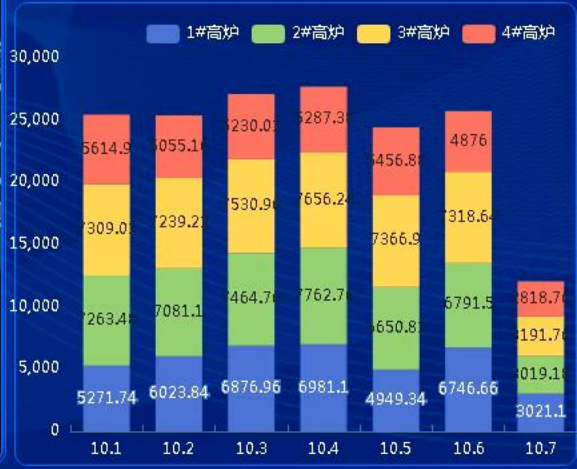
通过技术手段，建立一套系统，实现铁水罐车厂内辅助或自动调度的生产物流系统其实际意义在于帮助冶金企业更高效、智能的进行厂内铁水物流调度。。

铁包跟踪系统

Integration



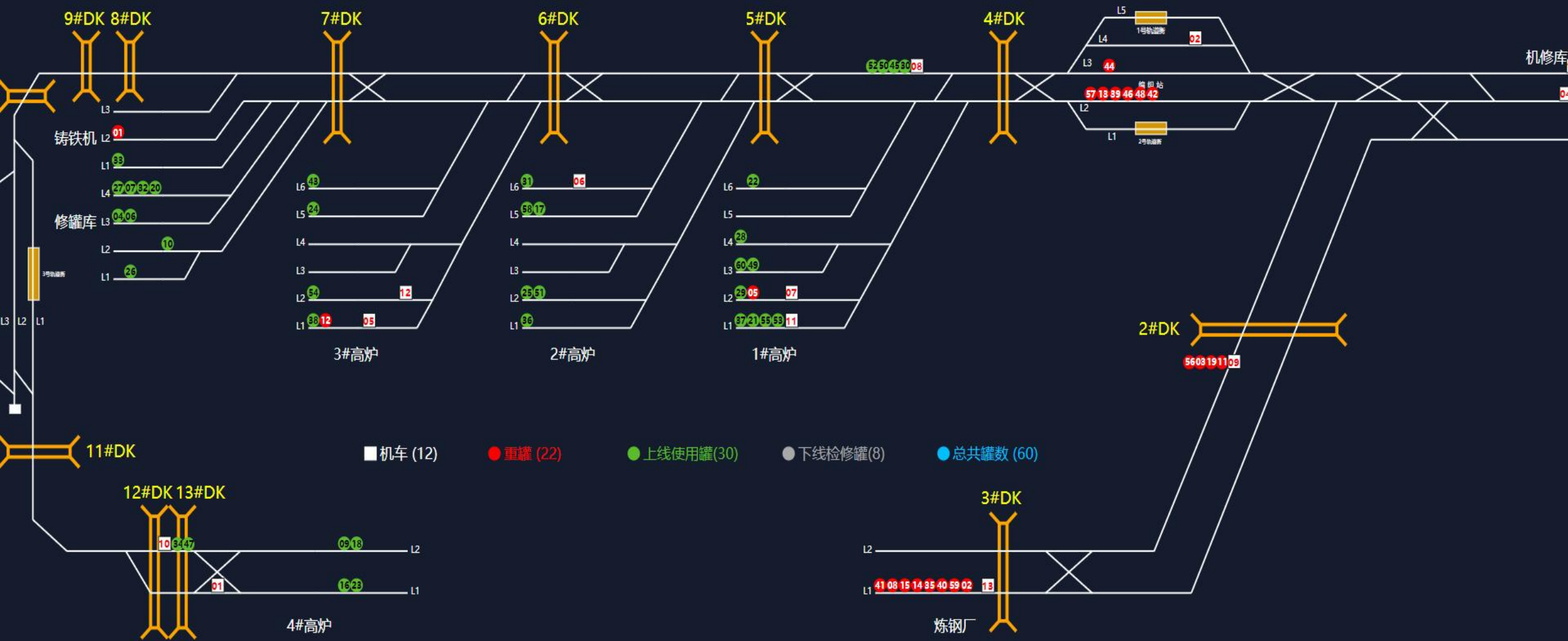
铁水物流安全调度管控智慧平台



鱼雷罐安全数据分析

总报警数量	236次	已处理报警	7次
一级报警	236次	二级报警	0次
皮重报警	205次	皮重报警已处理	7次
温度报警	24次	温度报警已处理	0次
鱼雷罐龄报警			0次





THANK YOU!

你的选择，世界的选择！

Your Choice, World Choice!

